

Tank Otomasyonu ile
Kontrol sizde!



Tank Otomasyonu

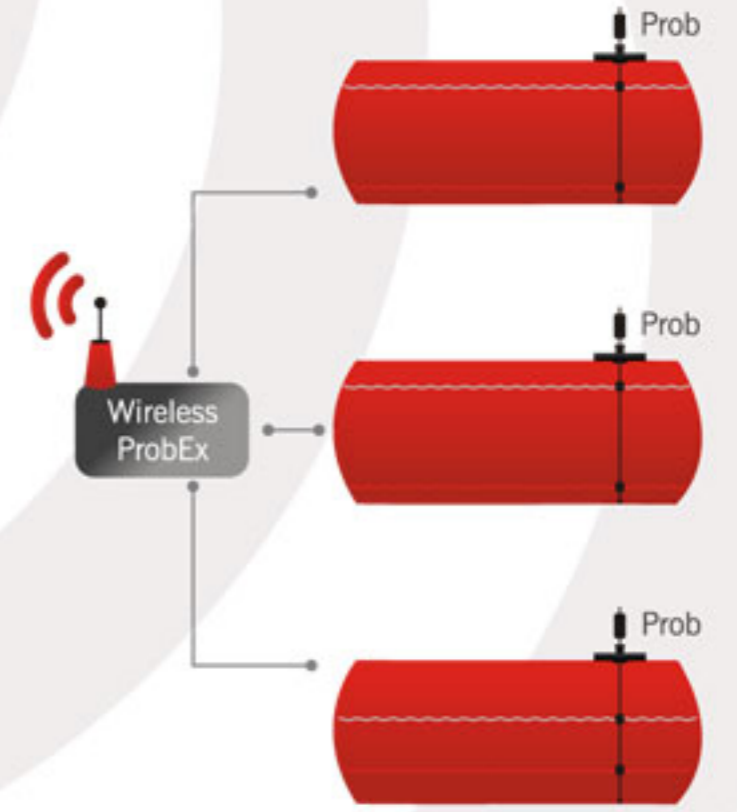
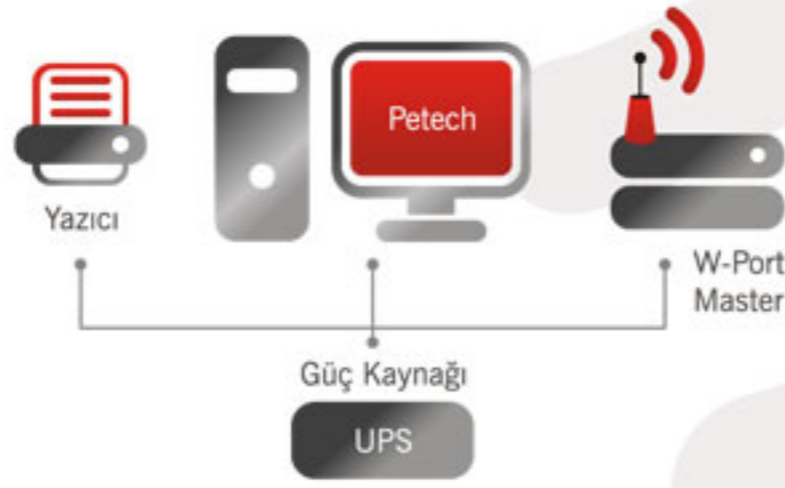


Petech Tank Otomasyon Sistemleri

Petech Wireless Tank Otomasyonu - KABLOSUZ

Petech Tank Otomasyon Sistemi kablolu ve kablosuz (wireless) olarak iki şekilde uygulanmaktadır. Her iki otomasyon sisteminde işlevsellik özellikleri aynıdır. Wireless Tank Otomasyon Sistemi, RF teknolojisiyle haberleşerek, kablolu sistemde yapılması zorunlu olan altyapı süreç ve maliyetlerini ortadan kaldırır. Wireless Tank Otomasyon Sistemi;

- Güncel ve gelecekteki **teknoloji** demektir,
- **Rekabet gücü** demektir,
- Otomasyon kurulumunda **hız** demektir,
- İstasyon yatırımlarının **mobil** olmasını sağlamaktır,
- Bakım, arıza ve kontrollerde kesin **çözümler** üretmektir,
- Değişebilir ve teknolojik gelişmelere **eşzamanlı** olmak demektir,
- Cihaz içine yerleşebileceğinden istasyonda **güvenlik** demektir.



Petech Tank Otomasyon Sistemi

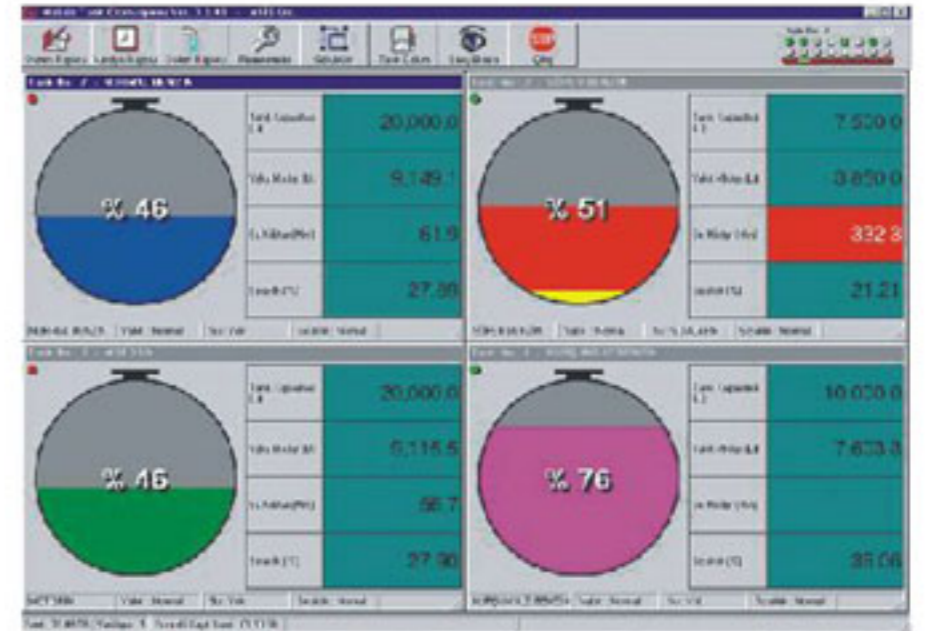
Tank otomasyon sisteminde kullanılan program Türkçedir ve kullanıcılar tarafından kolay anlaşılır. Türkiye Akaryakıt sektörünün ihtiyaçları doğrultusunda geliştirilmiştir.

Ölçüm

Mevcut yakıtın ısısını, litre miktarını ve mm yüksekliğini verir,
Mevcut ve boşaltılan suyun mm yüksekliğini verir,
Tanktaki yakıt ve su seviyesini görsel olarak verir,
Aynı anda sahadaki tüm tanklar ölçülebilir.

Dolum

Tanka boşaltılan yakıtın mm yüksekliğini ve litre miktarını verir,
Dolum başladığında, işlemi otomatik olarak algılar,
Dolum esnasındaki ısı değişimine göre kesafet hesaplamalarını yapar,
Taşma ve seviyelere göre dolumu yönetir,
Dolum bitiminde otomatik veya kontrollü dolum fişi basar.



Sızıntı Kontrol

Yakıt dağıtım pompası dışında, yakıt azalmaları olması halinde sızıntı veya kaçak alarmını otomatik verir, 24 saat sürekli sızıntı kontrolü yapar ve kaydeder, sızıntı kontrol değerlerini istasyon ve tank cidar yapısına göre değiştirebilir.

Alarm

Sızıntı, dolum esnasında taşma ve yakıt seviyesi ikaz sınırlarında alarm verir, Tüm ikaz ve alarmları kaydeder, tanktaki yakıt kritik seviyeye ulaştığında sipariş bilgisini otomatik olarak gönderir, tanktaki yakıt miktarı yakıt emiş borusunun seviyesine indiğinde yakıt bitiyor alarmı verir.

Raporlama

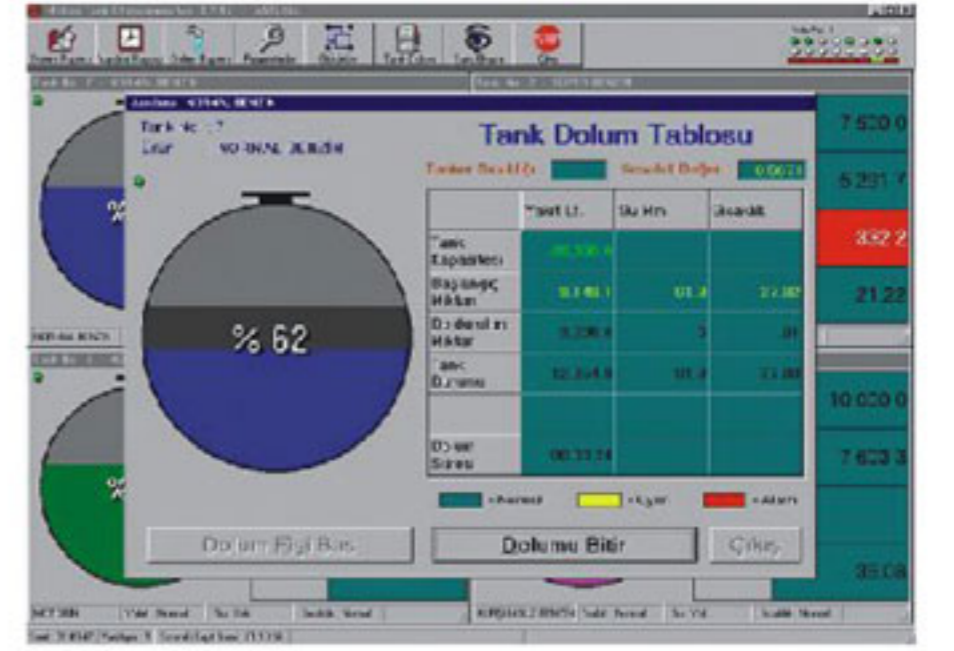
Sistemdeki tüm parametrelerle ilgili anlık ve ayrıntılı rapor verir, (Tank stok, dolum, kesafet, aktif envanter, satış, vb.) Sistemin kendi rapor ekranı veya Excel ortamında rapor hazırlar.

Merkezi Bağlantı

Tüm sistem, web-online olarak internete bağlı herhangi bir bilgisayardan istasyon yönetimi ve merkezi yönetim tarafından 24 saat anlık izlenebilir.

Otomatik Kalibrasyon

Sistem, pompa otomasyonu ile entegre çalışır. Pompa otomasyonu olan sistemlerde, pompa satışı ile haberleşerek kalibrasyon cetveli oluşturur ve otomatik kalibrasyon yapar.



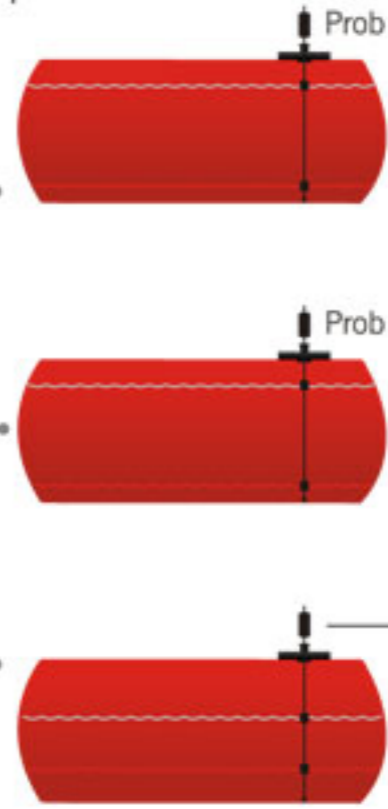
MERKEZ OFİS
Kiralık Hat
Nakil Hat
LAN, WAN
Fiber Optik
GPRS
Internet



Güç Kaynağı
UPS

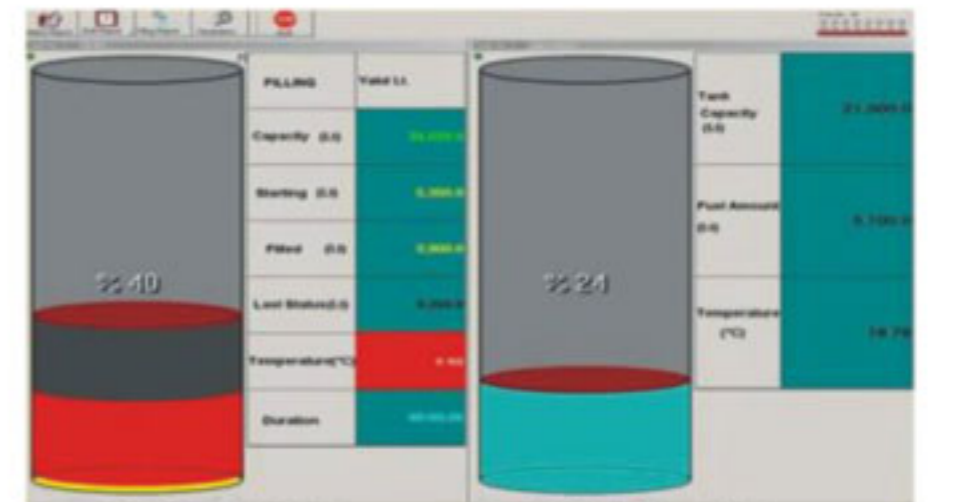


ProbEx Kontrol Ünitesi



Petech Yerüstü Tank Otomasyonu

Yerüstü tanklarında depolanan Akaryakıt veya diğer sıvı stokların (akaryakıt, madeni yağ ve çeşitli kimyasallar) radar ölçüm tekniğiyle ölçülüp merkezi ve/veya istasyon bazında gözlemlenerek raporlamalarının ve önceden belirlenebilen seviyelerde ikaz ve alarmlarının kontrolünü sağlayan ve Petech Tank Otomasyonu'nun diğer tüm özelliklerine sahip olan bir sistemdir. (Max. 20 mt.)





Akaryakıt Otomasyonunda Yenilikçi Çözümler



Akaryakıt Servis İstasyon Sistemleri Ltd. Şti.

GENEL MÜDÜRLÜK

Yukarı Dudullu Mah. Tatlısu Mevkii Akif İnan Sokak
No: 20/A Ümraniye - İSTANBUL / TÜRKİYE

Telefon : +90 216 540 64 64 (Pbx)

Faks : +90 216 540 64 54

Çağrı Merkezi : +90 216 444 **ASIS**
2747